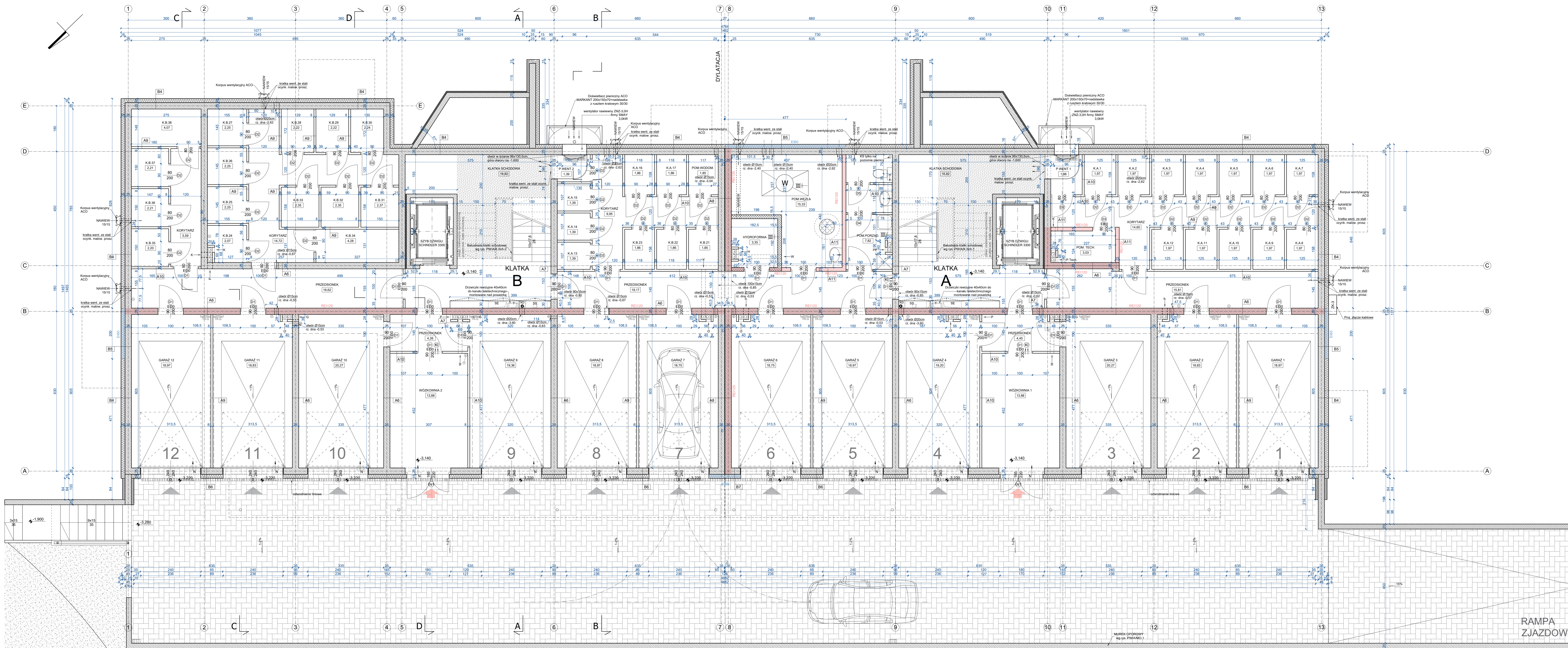


# RZUT PIWNICY



PIWNICA	
KOMUNIKACJA:	138,86
GARAŻE:	230,14
WÓZKOWNIA 1:	13,88
WÓZKOWNIA 2:	13,88
KOMÓRKI LOKATORSKIE:	74,64
POM. WENT. 1:	1,96
POM. WENT. 2:	1,39
HYDROFORNA:	3,35
POM. MEZJA:	15,53
POM. WODOCIERZA:	1,85
POM. PORZĄDKOWE:	7,82
POM. TECHNICZNE:	3,03
POWIERZCHNIA UŻYTKOWA:	506,13

A6	SCIANA ŻELBETOWA GR. 25CM
A7	SCIANA ŻELBETOWA GR. 25CM TYNK GIPSOWY
A8	SCIANA ŻELBETOWA GR. 25CM PŁYTA POWIETRZNA GR. 25CM (DYLATAcja)
A9	BŁOCZEK SILKA GR. 8CM (UWAGA OSTATNIE TRZY WARSTWY AZUROWE)
A10	BŁOCZEK SILKA GR. 8CM
A11	BŁOCZEK SILKA GR. 15CM
B4	POLISTYREN XPS GR. 16CM SUPERFLEX 10 SCIANA ŻELBETOWA GR. 25CM
B5	WĘLA MINERALNA GR. 16CM SCIANA ŻELBETOWA GR. 25CM
B6	TYNK MINERALNY - BARANEK 1MM POLISTYREN EPS 8x40x8 GR. 16CM SCIANA ŻELBETOWA GR. 25CM
B7	TYNK MINERALNY - BARANEK 1MM WĘLA MINERALNA GR. 16CM SCIANA ŻELBETOWA GR. 25CM

- LEGENDA:**
- Węzła do budynku
  - Wjazd do garażu
  - SIŁY Szacht instalacji elektrycznej i teleinżynierii
  - SS Szacht instalacji sanitarnych - c.o. i woda
  - Sciana żelbetowa
  - Sciana POROTHERM 25cm / 11,5 / 8cm
  - Stylizacja
  - Węła mineralna
  - Tablica elektryczna rozdzielcza - garaż
  - Klasa odporności ogniowej przegrody REI 20

- UWAGI:**
- ściany działowe w piwnicy z SIŁKI gr 15 cm należy wykonać sztywne na trzy warstwy od sutfu, z wyjątkiem ścianek wydzielających przedziałki postarowe, wlotowe, pnieścianki wzdłuż pomieszczenia porządkowego
  - brama garażowa wyposażona w kratki nawiewne w kolorze bramy - do uzgodnienia z projektantem
  - kratki nawiewno-wydechowe wyposażone w żaluzję i siatkę
  - rysunek rozpiętości bocznej z rysunkami detalicznymi. Elementy konstrukcyjne zgodnie z opisami i rysunkami branży konstrukcyjnej
  - sufit podłazowy w hydroizolacji należy wykonać z podwyższonych parametrów akustycznych
  - na rysunkach podać wysokość konstrukcyjną nadzwoju i parapełot od poziomu wykończonej podłogi
  - ściegi odładowe przy ścianie szyć wzdłużowo należy złożyć w
  - wszystkie pory KD na kalibrowanych częściach, przedzielonych obudową w technologii płyt gipsowo-włóknowych FERMACELL z wypełnieniem węłną mineralną grubości 5cm
  - przepięcia pionów kanalizacyjnych szalowanej przez stropy należy zabezpieczyć do klasy odporności podłożone E10
  - w pomieszczeniu wentylacji, wodomierza, węzła, hydroizolacji i porządkowym należy wykonać podłogę z płyty gipsowo-włóknowej
  - w pomieszczeniu porządkowym ściany zewnętrzne do wysokości 2m, ściany i sufit wykonawcze tylnymi elementami konstrukcyjnymi
  - w pomieszczeniu węzła ściany i sufit wykonawcze tylnymi elementami konstrukcyjnymi i malowane farbą emulsyjną w kolorze białym

s0,000=104,68 m n.p.m.

AIG ARCHITEKCI S.C., Modła Kolonia 5D, 62-671 Stare Miasto



TEMAT:	PROJEKT BUDYNKU WIELORODZINNEGO Z WYDZIELANymi GARAŻAMI WRAZ Z INFRASTRUKTURĄ TECHNICZNĄ, UKŁADEM DROGOWYM I MIEJSCAMI POSTOJOWymi	
LOKALIZACJA:	KONIN ul. JAKUBOWA działki nr ew. 7481/0, 7577; 7578; 7597; 7598; 7599; 7607; 7617; 7617; 7618; 7620; 7620; 7621/1; 7631/0; 7631/1; 8371/0; 8371/1; 16711/0; 16711/1; 16711/2; 16713/2; 16721/2	
INWESTOR:	Miejscą Towarzystwo Budownictwa Społecznego ul. 3 Maja 21 62-500 Konin	
FAZA:	PROJEKT WYKONAWCZY	
ZESPÓŁ PROJEKTOWY:	IMIĘ NAZWISKO	PODPIS
PROJEKTANT GŁÓWNY:	IMIE NAZWISKO - SPECJALNOŚĆ	
ARCHITEKTURA:	mgr inż. arch. Agata Staniłd WP-OIAOKK lub B582008 specj. architektoniczna	
OPRACOWAŁ:	mgr inż. arch. Justyna Zawada	
SPRAWDZIŁ:	mgr inż. arch. Bartosz Gieniewalski WP-OIAOKK lub B582008 specj. architektoniczna	
DATA:	NR RYSUNKU:	SKALA:
30.09.2020	PWA/R.1	1:100

WYKONANO ZAMÓWIENIEM WYKONAWCY. WYKONANO ZAMÓWIENIEM WYKONAWCY. WYKONANO ZAMÓWIENIEM WYKONAWCY.