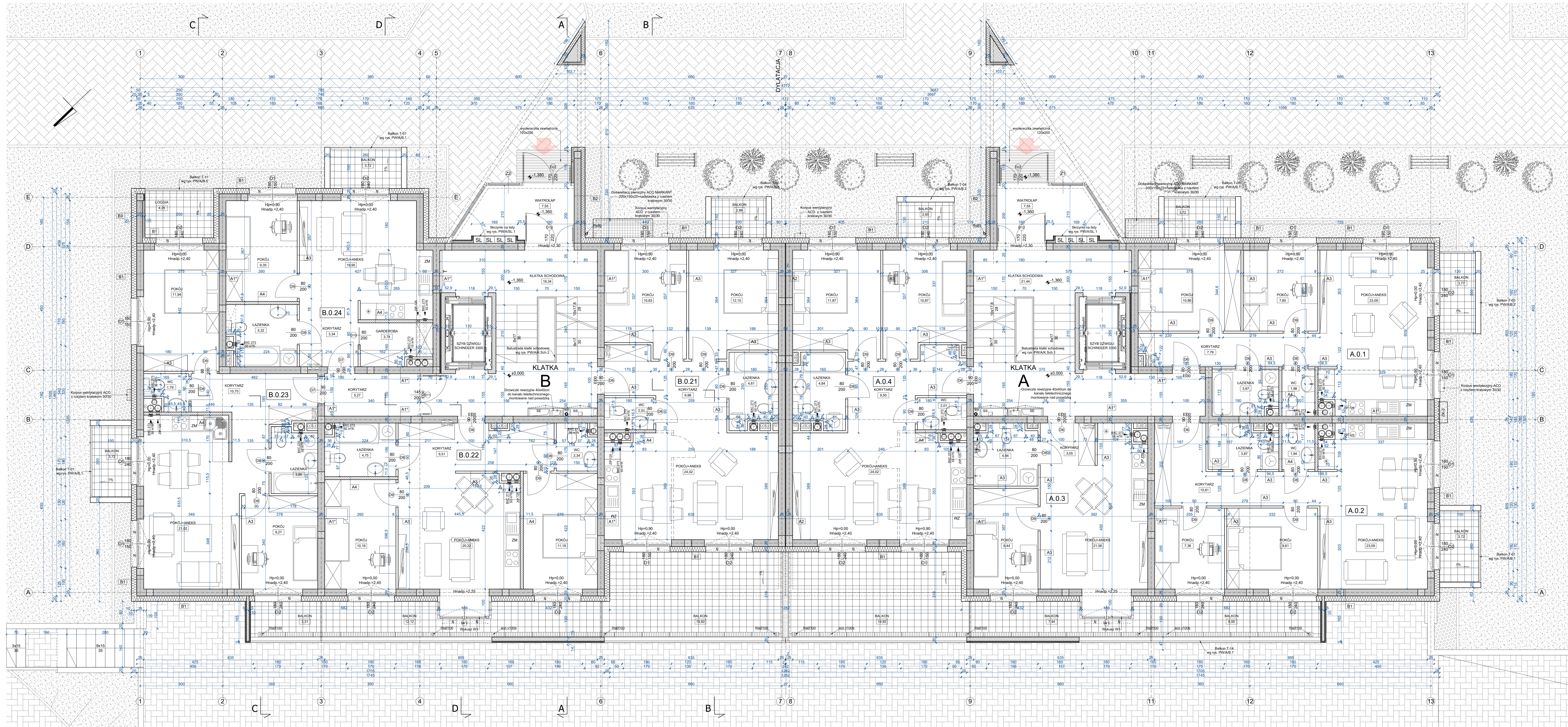


# RZUT PARTERU



PARTER		LIČBA MIESZKAN
STRUKTURA MIESZKAN	NAMEN MIESZKANIA	LIČBA MIESZKAN
M2	ok 30-40m <sup>2</sup>	2
M3	55-65m <sup>2</sup>	6
ŁĄCZNA POWIERZCHNIA MIESZKAN:		436,19
POWIERZCHNIA OGÓLNA (komunikacja):		60,15
POWIERZCHNIA UŻYTKOWA KONDYGNACJE:		496,34

Mieszkanie 3-pokojowe	
KORYTARZ	7,76
POKOJ-ANEKS	23,09
ŁAZIENKA	3,87
WC	1,94
POKOJ	7,85
POKOJ	10,86
SUMA	55,41

Mieszkanie 3-pokojowe	
KORYTARZ	10,81
POKOJ-ANEKS	23,09
ŁAZIENKA	3,87
WC	1,94
POKOJ	9,61
POKOJ	7,36
SUMA	56,48

Mieszkanie 3-pokojowe	
KORYTARZ	9,90
POKOJ-ANEKS	24,02
ŁAZIENKA	4,84
WC	2,01
POKOJ	10,87
POKOJ	11,87
SUMA	63,11

Mieszkanie 3-pokojowe	
KORYTARZ	9,90
POKOJ-ANEKS	24,02
ŁAZIENKA	4,84
WC	2,01
POKOJ	10,87
POKOJ	11,87
SUMA	63,11

**LEGENDA:**

- Węzła do klatek schodowych
- Szacht instalacji elektrycznej i teletechnicznej
- Szacht instalacji sanitarnych - c.o. i woda
- Skrzynka na listy
- Domofon
- tablica informacyjna
- tablica mieszkaniowa+ tablica teletechniczna

**UWAGI:**

- Ryzykować rozpatrywać liczenie z rysunkami branżowymi. Elementy konstrukcyjne zgodnie z opisami i rysunkami branży konstruktorskiej.
- Miski ustosunkowane na detaluzytalewym zgodnie z projektem instalacji sanitarnej obudowanych. Zapytania NIDA WOODA.
- Na rysunkach podano wysokości konstrukcyjną nadproży i parapetów od poziomu wyliczonego posadzki.
- Bieg schodów przy ścianie sypialni widoczny należy zalezywać.

±0,00=104,68 m n.p.m.

**AIG ARCHITEKCI S.C., Modła Kolonia 5D, 62-571 Stare Miasto**

**Architekci**

**RZUT PARTERU**

TEMAT: PROJEKT BUDYNKU WIELORODZINNEGO Z WYBUDOWANAMI GAZOWYMI I PRĄDZĄ INFRASTRUKTURA TECHNICZNA, UKŁADEM DROGOWYMI I MIEJSCAMI POSTOJOWYMI

LOKALIZACJA: KONN ul. JASIEBOWA 42/44 m.ew. 74810; 7517; 7518; 7597; 7598; 7599; 7607; 7607; 7617; 7618; 7628; 7629; 76219; 76310; 76311; 83710; 83711; 167110; 167111; 167112; 167102; 167212

INWESTOR: Miejskie Towarzystwo Budowlane Społeczne ul. 3 Maja 21 62-500 Konin

FAZA: PROJEKT WYKONAWCZY

ZESPÓŁ PROJEKTOWY: MIEJ. I NAZWIŚKO UPRAWNIENIA - SPECJALNOŚĆ PODPIS

PROJEKTANT GŁÓWNY: mgr inż arch. Andrzej Bełewski GPB I 7342-20/98 specj. architektoniczna

ARCHITEKTURA: mgr inż arch. Agneta Staindl WP-DIA/OKK/UpB/232008 specj. architektoniczna

OPRACOWAŁ: mgr inż arch. Justyna Zawada

SPRAWDZIŁ: mgr inż arch. Bartosz Gwielaniewicz WP-DIA/OKK/UpB/232008 specj. architektoniczna

DATA: NR RYSUNKU: SKALA: 1:100

30.09.2020