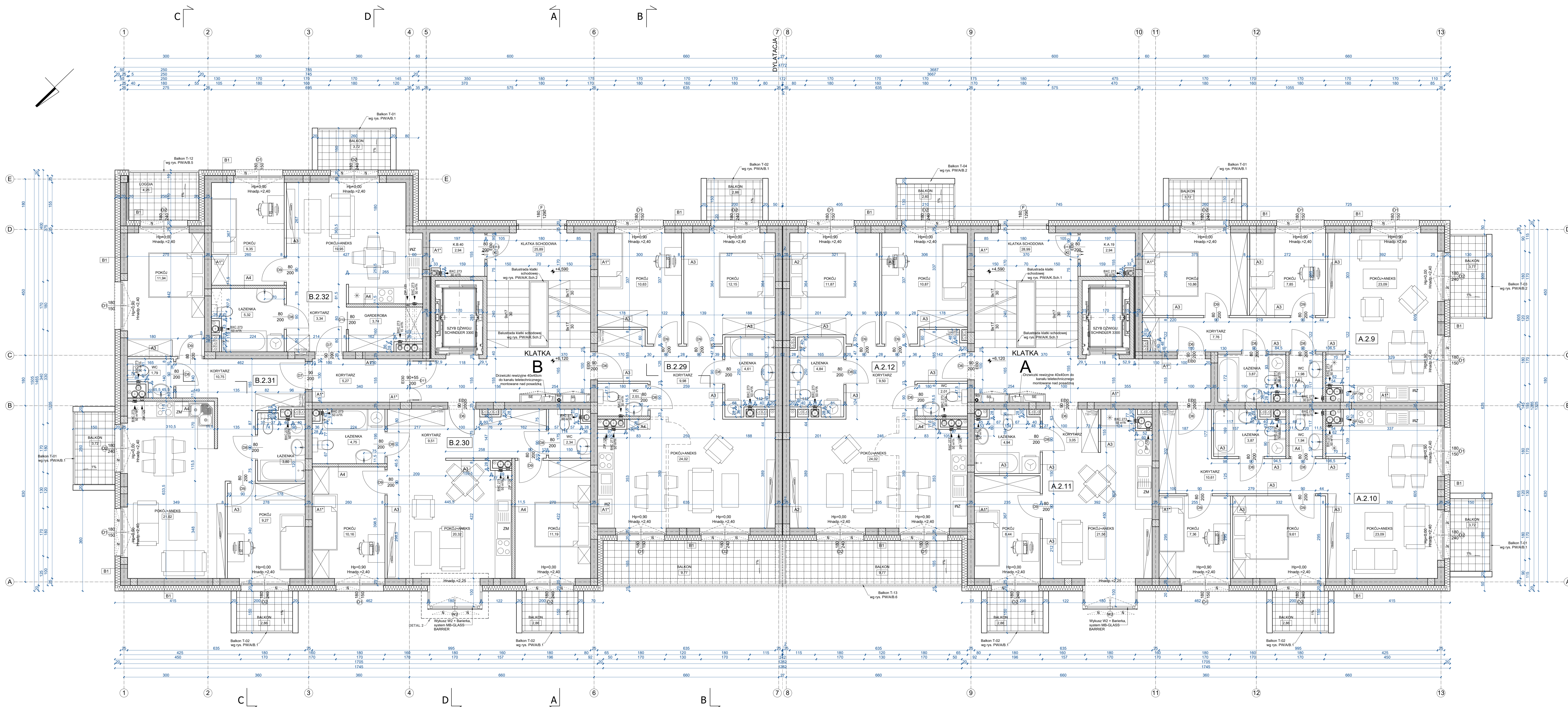


RZUT II PIĘTRA



II PIĘTRO		LIČBA MIESZKAŃ
STRUKTURA MIESZKAN	NAMEN MIESZKANIA	POW (m ²) POMIESZCZENIA
M2	ok 30-40m ²	2
M3	55-65m ²	6
ŁĄCZNA POWIERZCHNIA MIESZKAN:		436.19
POWIERZCHNIA OGÓLNA (komunikacja):		60.15
POWIERZCHNIA KOM. LOK.		5.88
POWIERZCHNIA UŻYTKOWA KONDYGNACJE:		501.22

Opis	Grubość / Wykonanie
A1/A1*	TYNK GIPSOWY PUSTAK POROTHERM GR. 25CM / POROTHERM AKU GR.25CM* TYNK GIPSOWY
A2	TYNK GIPSOWY PUSTAK POROTHERM GR. 25CM (DYLATACJA) PUSTAK POROTHERM GR. 25CM TYNK GIPSOWY
A3	TYNK GIPSOWY (W ŁAZIENKACH TYNK CEMENTOWO-WAPIANY) PUSTAK POROTHERM GR. 8CM TYNK GIPSOWY (W ŁAZIENKACH TYNK CEMENTOWO-WAPIANY)
A4	TYNK GIPSOWY PUSTAK POROTHERM GR. 11.5CM TYNK GIPSOWY (W ŁAZIENKACH TYNK CEMENTOWO-WAPIANY)
A5	TYNK GIPSOWY PUSTAK POROTHERM GR. 8CM
B1	TYNK SILIKONOWY POLIESTYREN EPS B2-038 GR. 20CM PUSTAK POROTHERM GR. 25CM TYNK GIPSOWY
B2	TYNK SILIKONOWY POLIESTYREN EPS B2-038 GR. 15CM PUSTAK POROTHERM GR. 25CM TYNK GIPSOWY
B3	TYNK SILIKONOWY POLIESTYREN EPS B2-038 GR. 20CM PUSTAK POROTHERM GR. 25CM POLIESTYREN EPS B2-038 GR. 10CM TYNK SILIKONOWY

- LEGENDA:**
- SE T SzACHI instalacji elektrycznej i teletechnicznej
 - SS SzACHI instalacji sanitarnych - c.o. i woda
 - tablica mieszkaniowa - tablica teletechniczna
 - Nawiewniki
 - ściana szalobetowa
 - ściana POROTHERM 25cm / 11.5 / 8cm
 - Szybypan

UWAGI:

- *Rysunek rozpatrywać łącznie z rysunkami branżowymi. Elementy konstrukcyjne zgodne z opisami i rysunkami branżowymi.
- *Musi być ustawione na dachu w sposób zgodny z projektem instalacji sanitarnej i obudowanych. Długość NIDA WODA.
- *Na rysunkach podane wysokości konstrukcyjnej nadbrozy i parapetów od poziomu wykończonego posadzki.
- *Bieg schodów przy ścianie szczytu windy należy zdyktować.

±0,000=104,68 m n.p.m.

AIG ARCHITEKCI S.C., Modła Kolonia 5D, 62-571 Stare Miasto



TEMAT:	PROJEKT BUDYNKU WIELORODZINNEGO Z WIELKOPŁAKIAMI GAZOWYMI WRAZ Z INFRASTRUKTURĄ TECHNICZNĄ, UKŁADEM CIRCOWYMI I MIEJSCAMI POSTOJOWYMI
LOKALIZACJA:	KONIN ul. JASPSROWA 42a/b; 74810; 75371; 75718; 75807; 75918; 75999; 76007; 76017; 76117; 76118; 76218; 76219; 76219; 76310; 76311; 83710; 83711; 167110; 167111; 167112; 167120; 167212
INWESTOR:	Miejskie Towarzystwo Budowlane Społeczne ul. 3 Maja 21 62-500 Konin
FAZA:	PROJEKT WYKONAWCZY
ZESPÓŁ PROJEKTOWY:	MIE I NADZIEKO UPRAWNIENIA - SPECJALNOŚĆ
PROJEKTANT GŁÓWNY:	mgr inż arch. Andrzej Bielewski GPB I 7342-20/08 specj. architektoniczna
ARCHITEKTURA:	mgr inż arch. Agneta Staindel WP-DIA/OKK/UpB/23/2008 specj. architektoniczna
OPRACOWAŁ:	mgr inż arch. Justyna Zawada
SPRAWDZIŁ:	mgr inż arch. Bartosz Gwielaniec WP-DIA/OKK/UpB/08/2008 specj. Architektoniczna
DATA:	NR RYSUNKU: SKALA: 1:100